



МИНИСТЕРСТВО ИНВЕСТИЦИЙ,
ПРОМЫШЛЕННОСТИ И НАУКИ
МОСКОВСКОЙ ОБЛАСТИ



ПРАВИТЕЛЬСТВО
МОСКОВСКОЙ
ОБЛАСТИ

Меры поддержки

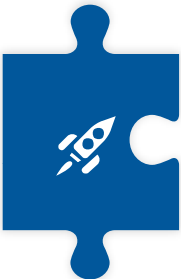
Министерство инвестиций, промышленности и науки

Московской области



Меры поддержки промышленности

• Субсидия на компенсацию затрат на создание инженерной инфраструктуры	04
• Фонд развития промышленности МО	05
• Портал кооперации промышленных предприятий МО	08
• Поддержка участников нацпроекта «Производительность труда и поддержка занятости»	09



Меры поддержки научной деятельности

• Социальная ипотека	11
• Гранты Правительства Московской области	12
• Премии Губернатора Московской области	13
• Научноградские премии Московской области	15
• Центры молодежного инновационного творчества	16
• Перечень инновационной продукции	17
• Фонд содействия инновациям	18



Поддержка субъектов МСП

• Компенсация затрат на покупку оборудования	24
• Компенсация затрат на первый взнос при лизинге оборудования	25
• Компенсация затрат социальным предпринимателям	26
• Предоставление грантов социальным предпринимателям	27
• Компенсация затрат на продвижение товаров, работ и услуг на торговых площадках	28
• Компенсация % ставки по кредитам	29
• Московский областной Фонд развития микрофинансирования субъектов МСП	30
• Московский областной гарантийный Фонд	31
• АО «Корпорация МСП»	32
• Льготное кредитование субъектов МСП	35
• Центры «Мой бизнес» в Подмосковье	36



МИНИСТЕРСТВО ИНВЕСТИЦИЙ,
ПРОМЫШЛЕННОСТИ И НАУКИ
МОСКОВСКОЙ ОБЛАСТИ



ПРАВИТЕЛЬСТВО
МОСКОВСКОЙ
ОБЛАСТИ

Меры поддержки промышленности Московской области

Управление промышленной политики, Сошин Андрей Валерьевич
+7 (498) 602-06-04, доб. 4-08-25, SoshinAV@mosreg.ru

Субсидия для новых предприятий или предприятий, расширяющих свои производственные мощности

До 80 млн руб. если:

30 новых рабочих мест с з/п > 50 тыс. руб.;
Инвестиции от 100 млн до 1 млрд руб.

До 100 млн руб. если:

50 новых рабочих мест с з/п > 50 тыс. руб.;
Инвестиции от 1 млрд до 5 млрд руб.

До 200 млн руб. если:

100 новых рабочих мест с з/п > 50 тыс. руб.;
Инвестиции от 5 млрд руб.

Условия предоставления поддержки:

- Субсидия не более **20%** от стоимости всего проекта
- Регистрация предприятия на территории МО
- Ведение производственной деятельности в соответствии с **разделом С** (ОКВЭД 2)
- Наличие **технологического присоединения** от ресурсоснабжающей организации
- Наличие **заключения ГАУ МО «Мособлгосэкспертиза»** о правильности определения сметной стоимости по компенсируемым затратам

Водоснабжение



Электрификация



Очистные сооружения



Железнодорожные пути



Дорожная инфраструктура



Теплоснабжение



Газификация



Приобретение оборудования, в т.ч. для пищевой и перерабатывающей промышленности

Сумма займа:

20 - 150 млн рублей

Процентная ставка:

От **2%** до **5%** (в зависимости от обеспечения банковской гарантией)

Целевое использование займа:

- Разработка нового продукта/технологии
- Разработка технико-экономического обоснования
- Инжиниринговые услуги
- Приобретение и создание оборудования
- Приобретение прав на результаты интеллектуальной деятельности

Критерии отбора проектов:

- Финансово-экономическая эффективность проекта
- Финансовая состоятельность Заявителя
- Юридическая чистота Заявителя

Софинансирование со стороны заявителя, частных инвесторов или банков:

≥ 30% бюджета проекта

В том числе за счет собственных средств/средств акционеров:

≥ 15% от суммы займа

Развитие удалённых территорий

Сумма займа:

10 - 70 млн рублей

Процентная ставка:

От **0,5%** до **1%** (в зависимости от обеспечения банковской гарантией)

Целевое использование займа:

- Строительство/реконструкция помещения
- Разработка нового продукта/технологии
- Разработка технико-экономического обоснования
- Инжиниринговые услуги
- Приобретение и создание оборудования
- Приобретение прав на результаты интеллектуальной деятельности

Займы для проектов на территории городских округов:

Волоколамск, Зарайск, Лотошино, Луховицы, Озеры, Орехово-Зуево, Серебряные Пруды, Шатура, Шаховская, Электрогорск

Софинансирование со стороны заявителя, частных инвесторов или банков:

≥ 30% бюджета проекта

В том числе за счет собственных средств/средств акционеров:

≥ 10% от суммы займа

Лизинговые проекты

Сумма займа:

20 - 150 млн рублей под **1%** при стоимости договора от **45** млн рублей

Целевое использование займа:

- Разработка нового продукта/технологии
- Разработка технико-экономического обоснования
- Инжиниринговые услуги
- Приобретение и создание оборудования
- Приобретение прав на результаты интеллектуальной деятельности

Критерии отбора проектов:

- Финансово-экономическая эффективность проекта
- Финансовая состоятельность Заявителя
- Юридическая чистота Заявителя

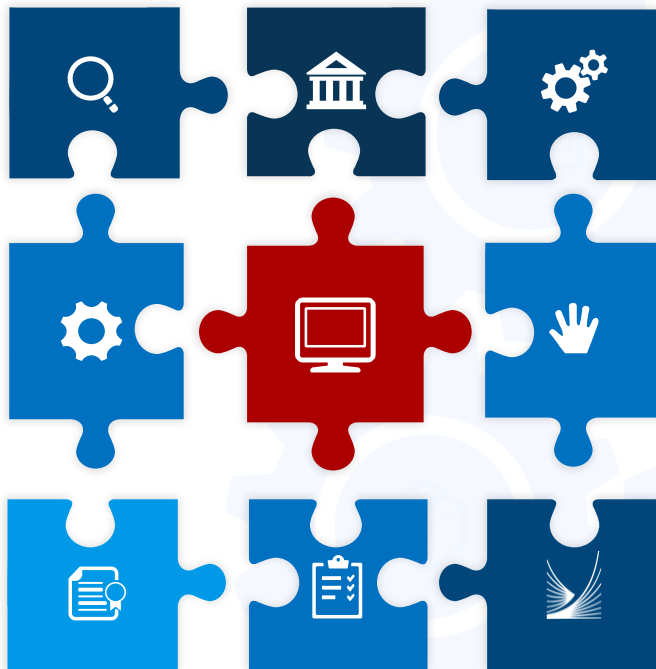
Софинансирование со стороны заявителя, частных инвесторов или банков:

≥ 55% бюджета проекта

В том числе за счет собственных средств/средств акционеров:

≥ 5% от суммы займа

- Поиск по производимой или покупаемой номенклатуре
- Поиск по заявкам промышленных предприятий
- Поиск по планам закупок госкорпораций
- Поиск промышленных предприятий по различным критериям



- Поиск по объектам бюджетного строительства на территории МО
- Поиск по промышленным предприятиям г. Москвы
- Поиск по свободным ресурсам предприятий
- Получение всех актуальных новостей от Мининвеста МО

Услуги по обучению и оптимизации производственных процессов с экспертами ФЦК, РЦК, привлеченных партнеров

Меры поддержки:

- Отраслевые выезды
- Международные стажировки
- Рейтинги предприятий
- Фабрика процессов
- Создание новых служб занятости населения
- Программы обучения: Лидеры производительности, Акселератор экспортного роста

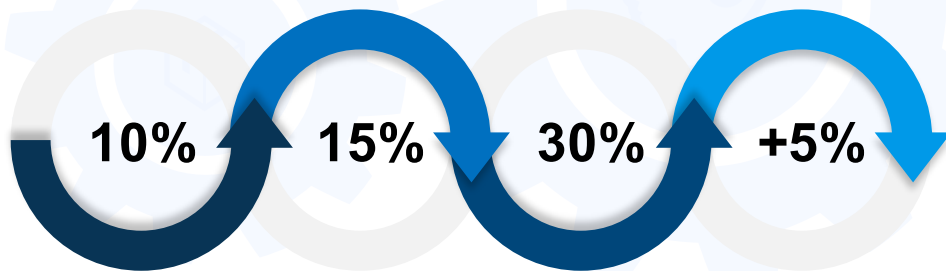
Соответствие критериям:

- Принадлежность к отрасли: обрабатывающее производство, с/х, транспорт, строительство, ЖКХ
- Объем выручки: от 800 млн руб. до 30 млрд руб. в год
- Зарегистрировано в форме юр. лица или обособленного подразделения на территории МО

Получение займов ФРП РФ и ФРП МО

Субсидирование процентной ставки по кредиту для предприятий МСП
Адресная поддержка предприятий консультантами в сфере повышения производительности труда

Рост производительности труда на **10%, 15% и 30% в 1, 2, 3 год** участия в национальном проекте, далее прирост не менее **5%** в год





МИНИСТЕРСТВО ИНВЕСТИЦИЙ,
ПРОМЫШЛЕННОСТИ И НАУКИ
МОСКОВСКОЙ ОБЛАСТИ



ПРАВИТЕЛЬСТВО
МОСКОВСКОЙ
ОБЛАСТИ

Меры поддержки научной деятельности Московской области

Управление науки и инноваций, Антонова Александра Владимировна
+7 (498) 602-06-04, доб. 4-08-13, AntonovaALV@mosreg.ru

Обеспечение жильём молодых учёных и специалистов научных организаций и молодых уникальных специалистов ОПК

Условия предоставления:

- Для физических лиц
- Возраст до 35 лет
- Проценты по кредиту платит участник
- 100% оплачивается из бюджета Московской области (50% жилищная субсидия / 50% в течение срока погашения ипотечного кредита)

Критерии к получателю:

- Отсутствие у гражданина и членов его семьи жилого помещения на праве собственности или по договору социального найма;
- Возможность получения ипотечного жилищного кредита;
- Неполучение государственного жилищного сертификата;
- Наличие непрерывного стажа работы не менее 1 года в организациях зарегистрированных в МО как основного места работы;
- Соответствие категории «молодой ученый и специалист»;

Заявление**01****Проверка****02****Одобрение****03****Вручение****04****Заселение****05**

Подать пакет документов в Мининвест Московской области

Проверка заявителя на предмет возможности участия в программе

Одобрение на совете коллегиальных совещательных органов

Вручение свидетельств на право получения жилищной субсидии

Выбор жилья и оформление договоров ипотечного кредитования

Гранты на реализацию научных, научно-технических и инновационных проектов, особо значимых для Московской области

Условия предоставления:

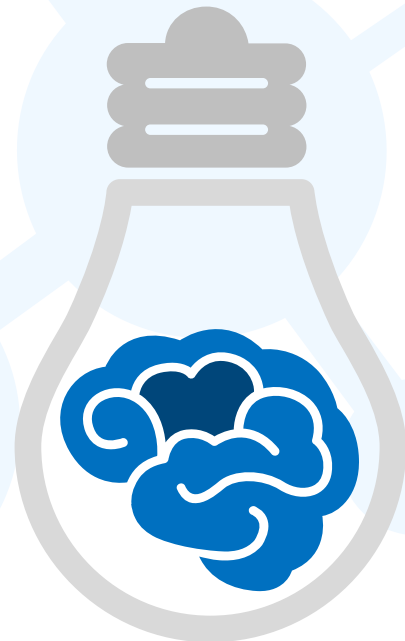
- Организация зарегистрирована на территории МО
- Софинансирование грантополучателем проекта в размере не менее 20% от гранта
- Наличие софинансирования со стороны промышленных партнеров
- Наличие производственных мощностей
- Коммерциализация проекта

Ежегодный бюджет:

50 млн руб.

Сумма одного гранта:

до 10 млн руб.



Премии за достижение молодыми учёными и специалистами выдающихся научно-технических результатов

Условия предоставления:

- Для физических лиц
- Наличие учёной степени
- Участие в научных мероприятиях
- Наличие патентов по заявленной тематике работы
- Наличие призов, наград и иных достижений в заявленной тематике работы
- Участие в НИОКР в рамках грантов, договоров с научными организациями и фондами
- Наличие публикаций в ведущих научных журналах по заявленной тематике работы

Ежегодный бюджет:
10,5 млн руб.

Размер одной премии:
700 тыс. руб.

Премии вручаются:

- За достижение молодыми учеными и специалистами выдающихся научных и (или) научно-технических результатов в приоритетных для Московской области направлениях развития науки, технологий и техники;
- За разработку новой техники, технологий и методик, способствующих продвижению инноваций в экономику и социальную сферу.

Премии за достижения в коммерциализации научных исследований и разработок

Условия предоставления:

- Соответствие объема произведенной продукции
- Соответствие объема внутренних затрат на НИР
- Количество организаций, внедривших результаты НИОКР
- Цифровизация производственных процессов
- Внедрение на предприятиях госкорпораций

Ежегодный бюджет:
10 млн руб.

Размер одной премии:
1 млн руб.



Субсидии на развитие наукоградов Московской области

Условия предоставления:

- Для администраций муниципальных образований
- На развитие научно-производственного комплекса наукоградов
- На сохранение и развитие инфраструктуры
- На мероприятия, способствующие реализации инновационных проектов, направленных на создание и развитие производства высокотехнологичной промышленной продукции и (или) инновационных товаров и услуг

329,5 млн рублей

Бюджет на 2021 год

138,4 млн рублей

Федеральный бюджет

157,9 млн рублей

Региональный бюджет

32,9 млн рублей

Бюджет наукоградов

Субсидии для создания, дооснащения и обеспечение деятельности ЦМИТ

Условия предоставления:

- Для субъектов МСП
- Регистрация на территории Московской области
- Софинансирование не менее 10%
- Наличие собственного или арендованного помещения

28 млн рублей

7 млн рублей

3,2 млн рублей

1,6 млн рублей

Бюджет на 2021 год

Субсидии на создание ЦМИТ

Субсидии на дооснащение ЦМИТ

Субсидии на поддержку деятельности ЦМИТ



Выявление инновационной продукции и информационное обеспечение потенциальных потребителей

Условия предоставления:

- Для юридических лиц и индивидуальных предпринимателей
- Соответствие показателям научно-технической новизны продукта
- Наукоёмкость инновационной продукции
- Выведение продукции на рынок
- Наличие положительного социально-экономического эффекта от реализации

Выявление и поиск продукции



Повышение ликвидности



Информационная поддержка

Сотрудничество и кооперация

Программа «Старт»

Поддержка стартапов на ранних стадиях развития

Размер гранта: до 10 млн рублей

Срок выполнения: 1 год

Средства грантового финансирования могут быть использованы для финансового обеспечения расходов на выполнение НИОКР в рамках реализации инновационного проекта в соответствии с утвержденной сметой расходов средств гранта:

- Заработная плата и начисления на заработную плату
- Материалы, сырье, комплектующие (не более 20% от суммы гранта)
- Прочие общехозяйственные расходы (не более 5% от суммы гранта)
- Оплата работ соисполнителей и прочие работы и услуги производственного характера, выполняемые сторонними организациями (в совокупности не более 25% от суммы гранта)

Направления программы (лоты):

- **H1.** Цифровые технологии
- **H2.** Медицина и технологии здоровьесбережения
- **H3.** Новые материалы и химические технологии
- **H4.** Новые приборы, интеллектуальные технологии производства
- **H5.** Биотехнологии
- **H6.** Ресурсосберегающая энергетика

Программа «Развитие»

Поддержка компаний, имеющих опыт разработки и продаж наукоемкой продукции

Размер гранта: до 20 млн рублей

Срок выполнения: не более 2-х лет

Средства грантового финансирования могут быть использованы для финансового обеспечения расходов на выполнение НИОКР в рамках реализации инновационного проекта в соответствии с утвержденной сметой расходов средств гранта.

Ожидаемые результаты:

- Защита ИС в процессе выполнения НИОКР
- Создание собственного производства наукоемкой продукции
- Прирост объема реализации инновационной продукции, созданной в результате выполнения проекта (ежегодные плановые показатели на 5 лет устанавливаются при заключении договора гранта)
- Прирост количества созданных или модернизируемых высокопроизводительных рабочих мест в рамках реализации проекта (ежегодные плановые показатели на 5 лет устанавливаются при заключении договора гранта)

Программа «Кооперация»

Поддержка малых инновационных предприятий, направленная на развитие партнерства между малыми предприятиями, средним и крупным бизнесом

Размер гранта: до 25 млн рублей

Срок выполнения: не более 2-х лет

Средства грантового финансирования могут быть использованы для финансового обеспечения расходов на выполнение НИОКР в рамках реализации инновационного проекта в соответствии с утвержденной сметой расходов средств гранта.

Ожидаемые результаты:

- Защита ИС в процессе выполнения НИОКР
- Создание собственного производства наукоемкой продукции
- Объем реализации инновационной продукции, созданной в результате выполнения проекта, должен составить не менее суммы полученных средств (результат должен быть достигнут в течение 5 лет с даты завершения НИОКР)
- Обеспечена поставка новой наукоемкой продукции, созданной в результате выполнения НИОКР, промышленному партнеру в порядке и на условиях, предусмотренных в соглашении между партнером и грантополучателем

Программа «Коммерциализация»

Поддержка малых инновационных предприятий, завершивших НИОКР и планирующих создание/расширение производства инновационной продукции

Размер гранта: до 20 млн рублей

Срок выполнения: 1 год

Средства грантового финансирования могут быть использованы для финансового обеспечения связанных с реализацией инновационного проекта расходов, согласно перечню, утвержденному приказом Минэкономразвития России от 27.10.14 № 680

Ожидаемые результаты:

- Создание/расширение собственного производства наукоемкой продукции
- Прирост объема реализации инновационной продукции, созданной в результате выполнения проекта (ежегодные плановые показатели на 5 лет устанавливаются при заключении договора гранта)
- Прирост количества созданных или модернизируемых высокопроизводительных рабочих мест в рамках реализации проекта (ежегодные плановые показатели на 5 лет устанавливаются при заключении договора гранта)

Программа «Интернационализация»

Поддержка малых компаний, реализующих совместные проекты по разработке и освоению выпуска новых видов продукции с участием зарубежных партнеров а также поддержку компаний, разрабатывающих продукцию для реализации на зарубежных рынках

Размер гранта: до **15 млн** рублей

Срок выполнения: не более **2-х лет**

Ожидаемые результаты:

- Защита ИС в процессе выполнения НИОКР, в т.ч. на рынках, на которые была запланирована поставка продукции по проекту
- Создание собственного производства наукоемкой продукции
- Прирост объема реализации инновационной продукции, созданной в результате выполнения проекта
- Прирост количества созданных или модернизируемых высокопроизводительных рабочих мест в рамках реализации проекта

Экспорт, поддержка экспортно-ориентированных компаний, имеющих опыт разработки и продаж наукоемкой продукции за рубежом, планирующих разработку и освоение новых видов продукции

Международные программы, поддержка компаний, реализующих совместные проекты по разработке и освоению новых видов продукции с участием зарубежных партнеров



МИНИСТЕРСТВО ИНВЕСТИЦИЙ,
ПРОМЫШЛЕННОСТИ И НАУКИ
МОСКОВСКОЙ ОБЛАСТИ



ПРАВИТЕЛЬСТВО
МОСКОВСКОЙ
ОБЛАСТИ

Меры поддержки субъектов МСП Московской области

Управление поддержки и развития предпринимательства, Лисятникова Людмила Леонидовна
+7 (498) 602-06-04, доб. 4-08-66, LisyatnikovaLL@mosreg.ru

Субсидии субъектам МСП до **10 млн рублей** на закупку оборудования (в т.ч. спецтехника) для создания, развития или модернизации производства

Основные условия:

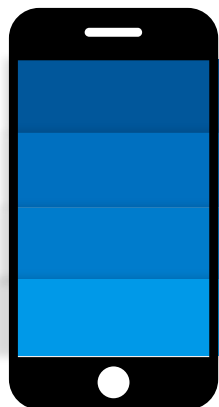
- Приобретаемое оборудование должно быть произведено в течение последних **5 лет** и не находиться ранее в эксплуатации
- На сумму не более **50%** от фактически произведенных затрат по закупке оборудования

Приоритетные заявители:

- Ведение деятельности менее 1 года
- Предприятия из отдаленных городских округов

Критерии отбора заявителей:

- Создание новых рабочих мест
- Рост средней заработной платы
- Увеличение выручки и налоговых отчислений



Конкурсный отбор 2 раза в год

Подача заявок через сайт РПГУ

<https://uslugi.mosreg.ru/>

Предоставление субсидии по итогам решения конкурсной комиссии

Субсидии субъектам МСП до **5 млн рублей** на лизинг оборудования (в т.ч. спецтехника)

Основные условия :

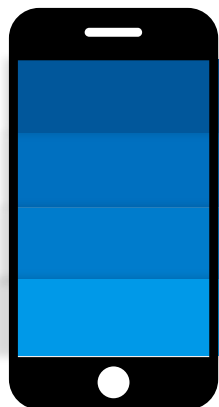
- Приобретаемое оборудование должно быть произведено в течение последних **5 лет** и не находиться ранее в эксплуатации
- На сумму не более **70%** от фактически уплаченного первого взноса (аванса) по договорам лизинга

Приоритетные заявители:

- Ведение деятельности менее 1 года
- Предприятия из отдаленных городских округов

Критерии отбора заявителей:

- Создание новых рабочих мест
- Рост средней заработной платы
- Увеличение выручки и налоговых отчислений



Конкурсный отбор 2 раза в год

Подача заявок через сайт РПГУ

<https://uslugi.mosreg.ru/>

Предоставление субсидии по итогам решения конкурсной комиссии

Субсидии социально ориентированным субъектам МСП до **3 млн рублей** на аренду, ремонт, приобретение оборудования

Основные условия :

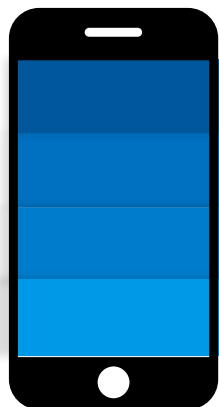
- Компенсация до **85%** от фактически произведенных затрат, но не более **2 млн руб.**, **если** для детей **до 3 лет** – не более **3 млн руб.**
- Предприятие должно включиться в перечень социальных предприятий (заявка подается через офисы центров «Мой бизнес»)

Приоритетные заявители:

- Ведение деятельности менее 1 года
- Предприятия из отдаленных городских округов

Критерии отбора заявителей:

- Создание новых рабочих мест
- Рост средней заработной платы
- Увеличение выручки и налоговых отчислений



Войти в перечень соц. предприятий

Конкурсный отбор 1 раз в год

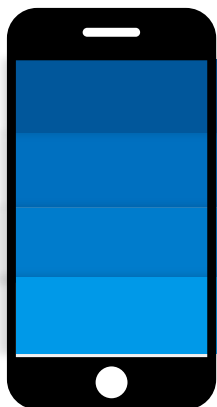
Подача заявок через сайт РПГУ <https://uslugi.mosreg.ru/>

Предоставление субсидии по итогам решения конкурсной комиссии

Гранты социально ориентированным субъектам МСП до 500 тыс. рублей на ведение деятельности (в т.ч. аренду, ремонт, инженерную инфраструктуру, услуги связи, приобретение оргтехники, переоборудование транспорта для перевозки маломобильных групп населения, оборудования и сырья, паушальный взнос)

Основные условия :

- Софинансирование **50%** затрат сумма **100 – 500 тыс. руб.**
- Предприятие должно включиться в перечень социальных предприятий (заявка подается через офисы центров «Мой бизнес»)
- Обучение по направлению осуществления деятельности в сфере социального предпринимательства не позднее чем за 1 год до получения гранта
- Предоставление документов для признания социальным предприятием в течение **3 лет** после получения гранта



Войти в перечень соц. предприятий

Подача заявок через сайт РПГУ

<https://uslugi.mosreg.ru/>

Предоставление гранта по итогам решения конкурсной комиссии

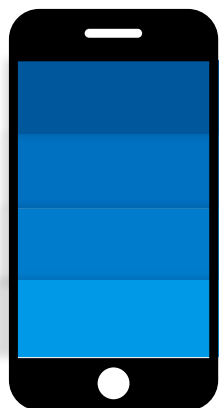
Субсидии субъектам МСП и самозанятым Московской области до 500 тыс. рублей для выхода на торговые площадки

Основные условия:

- Реализация товаров собственного производства
- Осуществление деятельности в приоритетных отраслях (производство, с/х)
- Возмещаются **50%** затрат: **комиссия** маркетплейсам + **продвижение** товаров на маркетплейсах

Приоритетные заявители:

- Самозанятые и микропредприятия
- Предприятия из отдаленных городских округов
- Выход на торговые площадки в текущем году



Конкурсный отбор 1 раз в год

Подача заявок через сайт РПГУ

<https://uslugi.mosreg.ru/>

Предоставление субсидии по итогам решения конкурсной комиссии

Субсидии кредитным организациям, предоставляющим кредиты по льготной процентной ставке субъектам МСП Московской области

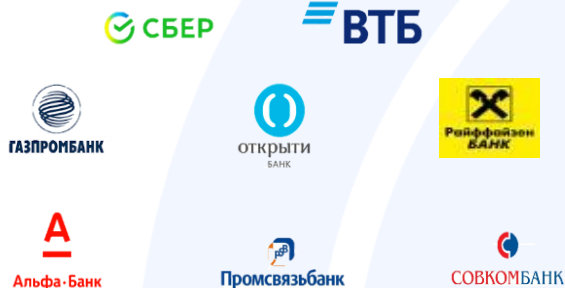
Основные условия :

- Осуществление деятельности в отраслях:
 - обрабатывающее производство;
 - туризм, гостиницы, общепит;
 - в области информации и связи;
 - транспортировка и хранение
- Кредит на развитие деятельности от **5 до 100 млн руб.**
- **Размер компенсации % ставки – 5 %**
- Льготный % - **1** год, для отдаленных территорий - **2** года

! Предприниматель сразу платит пониженную ставку по кредиту

Требования к банкам-агентам:

- Наличие **лицензии**
- Соблюдение обязательных нормативов **ЦБ**
- Наличие структурных подразделений в **МО**
- Опыт кредитования МСП **не менее 2 лет**
- Размер собственного капитала более **100 млрд. руб.**



Предоставление субъектам МСП микрозаймов до 5 млн рублей

Условия:

- Без дополнительных комиссий
- Гибкий график погашения (отсрочка)
- Широкий спектр обеспечения (залог)
- Возможна поэтапная выдача займа
- Возможно получение более одного займа
- Возможно рефинансирование действующих «дорогих» кредитов

Ставка – от **4,5%** до **6,75%** годовых
(для промышленности и других приоритетных направлений)

Ставка – от **9%** до **11,25%** годовых
(для неприоритетных направлений)

Специальные программы:

- Начни своё дело, - Исполнение госконтракта,
- Антикризисный заём, - Предпринимательский заём самозанятым,
- Общественное питание в ключевых точках роста.



Предоставление поручительств по обязательствам субъектов МСП и физических лиц, применяющих специальный налоговый режим «Налог на профессиональный доход» по кредитным договорам/договорам займа/договорам банковской гарантии/договорам лизинга

Условия предоставления:

- Ведение деятельности более 3 месяцев
- Без долгов по налогам и сборам (допускается до 50 тыс. рублей)
- Отсутствие задолженности по заработной плате
- С **собственным** залоговым **обеспечением** в объеме не менее **50%** (не менее **30%** при согарантии с **АО «Корпорация МСП»** по кредитным договорам)

Ограничения:

- Игорные бизнесы, ломбарды

По кредитным договорам:

- До **50%** от суммы кредита
- На срок до **10 лет**
- До **42 млн** рублей
- Вознаграждение Фонда до **1%** годовых от суммы поручительства

По банковским гарантиям:

- До **50%** от суммы гарантии
- На срок до **3 лет**
- До **30 млн** рублей
- Вознаграждение Фонда **1%** годовых

По договорам лизинга:

- До **50%** от суммы лизинга
- На срок до **5 лет**
- До **42 млн** рублей
- Вознаграждение Фонда **0,75%** годовых

Предоставление гарантий субъектам МСП в целях обеспечения кредитов (обеспечение требуется для получения гарантии свыше 100 млн рублей)

Сумма гарантии:

- **50%** от суммы кредита
- **70-75%** от суммы кредита в рамках ряда специальных продуктов и продуктов «Согарантии»
- До **85%** в рамках согарантии для возобновления деятельности
- До **100%** от суммы кредита для стартапов, в рамках согарантии для поддержки и сохранения занятости

Срок гарантии: до 15 лет



Обеспечение:

- **< 100 млн** рублей – не требуется
- **> 100 млн** рублей – последзалог, созалог или поручительство

Вознаграждение за гарантию:

- **0,75%** годовых
- **0,5%** годовых (при сумме гарантии > 500 млн рублей)

Для отдельных гарантийных продуктов:

- **0,4%** годовых – для застройщиков, применяющих счета эскроу
- **0,1%** годовых для субъектов МСП на возобновление деятельности
- **0%** годовых для субъектов МСП на неотложные нужды для поддержки и сохранения занятости

Предоставление выгодных условий для кредитования

Срок финансирования: до 3 лет



От **3 млн** рублей до
1 млрд рублей по
ставке **8,5%**
годовых



До **0,5 млн** рублей
для ИП и
самозанятых



Не более **4 млрд**
рублей на 1
заёмщика



Предоставление субсидий в целях кредитования субъектов малого и среднего предпринимательства

Специальные условия:

До **10 млн** рублей на срок до **5 лет** под **9,95% годовых** для ИП и самозанятых по кредитам на развитие предпринимательской деятельности

Сумма субсидирования:

От **0,5 млн** рублей до **2 млрд** рублей по ставке **8,5% годовых**



Срок финансирования:

- Инвестиционные цели – до **10 лет**
- Оборотные цели – до **3 лет**



Сумма финансирования:

- Инвестиционные цели – от **0,5 млн** до **2 млрд** рублей
- Оборотные цели – от **0,5 млн** до **500 млн** рублей



Предоставление малым и средним предприятиям Московской области льготного кредитования

Обеспечение:

- Ставка не выше **8,5% годовых**
- Залог недвижимости, приобретаемой техники/оборудования
- Поручительство собственников
- Иное имущество заёмщика
- Гарантийные инструменты господдержки МСП

Сумма кредита:
от **500 тыс.** рублей
до **500 млн** рублей

Срок кредита:
До **3-х лет**

Сумма кредита:
От **500 тыс.** рублей
До **2 млрд** рублей

Срок кредита:
До **10 лет**

Деятельность в одной или нескольких приоритетных отраслях экономики:

- Сельское хозяйство
- Обрабатывающее производство
- Строительство
- Деятельность в сфере туризма
- Деятельность в области информации и связи
- Производство и распределение электроэнергии, газа и воды
- Здравоохранение
- Образование
- Водоснабжение
- Деятельность гостиниц
- Деятельность в области культуры
- Наука и техника
- Транспортировка и хранение
- Торговля (только при реализации инвестиционных проектов)

Преимущества центра поддержки предпринимателей в Московской области

Все услуги Центра оказываются бесплатно

- Получить услуги Центра может любой субъект малого и среднего предпринимательства в любой сфере бизнеса (производство, торговля, услуги), а также самозанятые граждане и физические лица планирующие ведение собственного дела
- Помощь в оформлении услуг для предпринимателей можно получить в любом Центре «Мой бизнес»

Поддержка Центра:

- Консультирование (по вопросам начала собственного дела, финансового планирования, маркетинга, применения трудового законодательства, лицензирования и патентования, правовым вопросам и др.)
- Обучение (семинары, конференции, форумы, тренинги)
- Предоставление рабочих мест в коворкинг-центрах на льготных условиях
- Участие в выставочно-ярмарочных мероприятиях
- Содействие в популяризации продукции субъектов МСП и самозанятых граждан

Центры «Мой бизнес» расположены во всех городских округах Подмоскovie

Единый номер колл-центра: **0150**

Центр «Мой бизнес»: **8 (495) 109-07-07**

Помощь в оказании инжиниринговых услуг можно получить в любом Центре «Мой бизнес»

Услуги предоставляются на условиях софинансирования:

- от **5%** стоимости услуги оплачивает Заявитель
- до **95%** стоимости услуги оплачивает Региональный центр инжиниринга



Разработка программ модернизации, бизнес-планов



Проведение аудитов (технические, экологические, финансовые и другие)



Инженерно-консультационные и расчетно-аналитические услуги



Маркетинговые услуги



Сертификация и патентование



Создание конструкторской документации

Поддержка предоставляется:

