

Рейтинг по ОМСУ и ТСО в части касающейся проблем качества электроснабжения в населённых пунктах за июнь 2020 г.

За июнь 2020 года по подкатегории «Качество электроснабжения» поступило 62 обращения граждан (21% от общего количества обращений по ТОП-10). К предыдущему периоду уменьшение количества обращений на 51.

Наибольшее количество жалоб поступило по городским округам: Раменский, Домодедово, Дмитровский, Ступино, Воскресенск.

Просроченных проблем - нет.

Отложенных проблем - 34 (наибольшее количество в городских округах: Раменский, Щелковский, Ступино, Дмитровский, Орехово-Зуевский, Шатура, Талдомский).

Повторных проблем - 74 (Орехово-Зуевский, Домодедово, Наро-Фоминский, Дмитровский, Ступино, Талдомский, Рузский, Озеры).

По ПАО «МОЭСК» - 34 обращения (наибольшее количество обращений по городским округам: Домодедово, Дмитровский, Воскресенск, Солнечногорский, Истра, Рузский).

Просроченных проблем - нет.

Отложенных проблем - 70 (Талдомский, Рузский, Наро-Фоминский, Домодедово, Дмитровский, Ступино, Истра, Щелковский).

Повторных проблем - 7 (Мытищи, Ступино, Домодедово, Воскресенск).

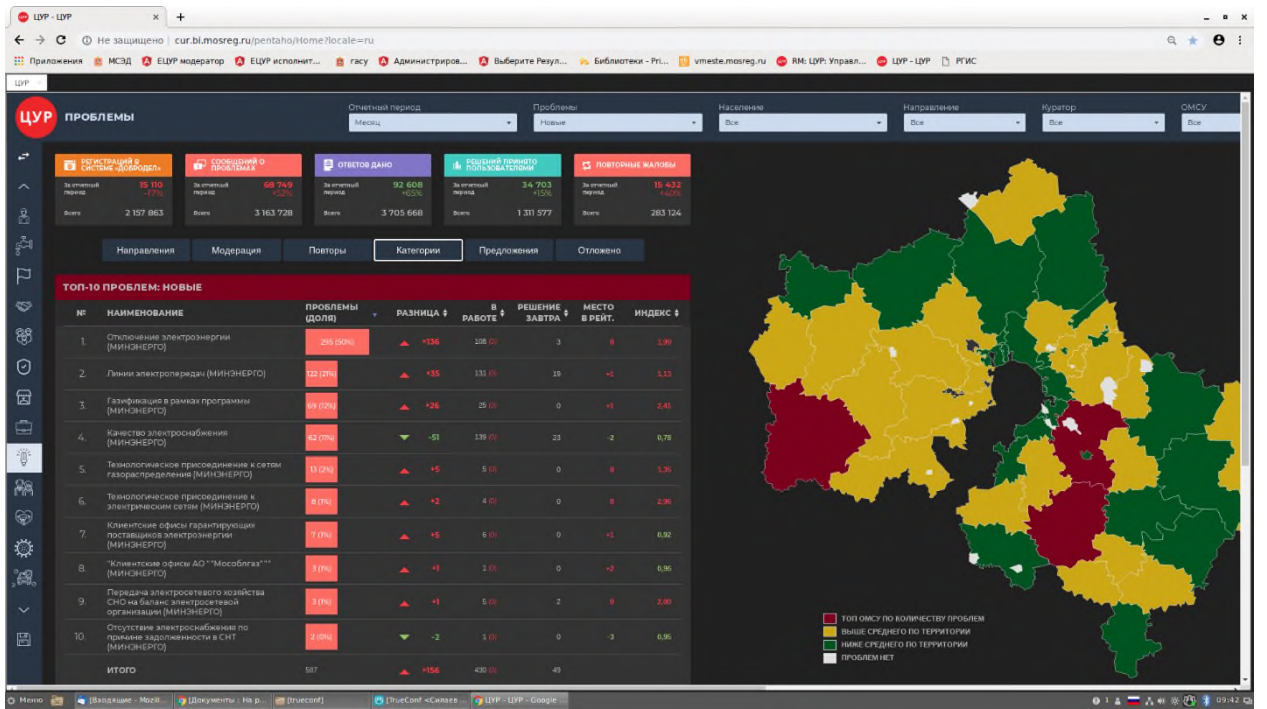
По АО «Мособлэнерго» - 15 (наибольшее количество обращений по городским округам: Раменский).

Просроченных проблем - нет.

Отложенных проблем - 1 (Одинцовский).

Повторных проблем - 7 (Воскресенский, Домодедово, Ступино, Солнечногорский, Ленинский).

Приложение: скриншоты Тепловой карты за июнь 2020 года



ЦУР - Качество электрич...

cur.bi.mosreg.ru/pentaho/home/locale=ru

Приложения | МЭД | ЦУР модератор | ЦУР исполнит... | гасу | Администрив... | Выберите Резу... | Библиотеки - Рт... | vmeszr.mosreg.ru | ЯМ: ЦУР: Управ... | ЦУР - ЦУР | РГИС

ИТОГОВЫЙ ОМСУ | Отчетный период: Месяц | Проблемы: Новые | Население: Все | Направление: Все | Куратор: Все | ОМСУ: Все

ИТОГОВЫЙ ОМСУ	НАЗВАНИЕ	ДОЛ	РАЗНИЦА	В РАБОТЕ	РЕШЕНИЕ ЗАВТРА	МЕСТО В РЕЙТ.	ИНДЕКС
1	АО "Мособлгаз"	10	10	10	0	10	1,00
2	АО "Мособлгаз"	10	10	10	0	10	1,00
3	АО "Мособлгаз"	10	10	10	0	10	1,00
4	АО "Мособлгаз"	10	10	10	0	10	1,00
5	АО "Мособлгаз"	10	10	10	0	10	1,00
6	АО "Мособлгаз"	10	10	10	0	10	1,00
7	АО "Мособлгаз"	10	10	10	0	10	1,00
8	АО "Мособлгаз"	10	10	10	0	10	1,00
9	АО "Мособлгаз"	10	10	10	0	10	1,00
10	АО "Мособлгаз"	10	10	10	0	10	1,00
11	АО "Мособлгаз"	10	10	10	0	10	1,00
12	АО "Мособлгаз"	10	10	10	0	10	1,00
13	АО "Мособлгаз"	10	10	10	0	10	1,00
14	АО "Мособлгаз"	10	10	10	0	10	1,00
15	АО "Мособлгаз"	10	10	10	0	10	1,00
16	АО "Мособлгаз"	10	10	10	0	10	1,00
17	АО "Мособлгаз"	10	10	10	0	10	1,00
18	АО "Мособлгаз"	10	10	10	0	10	1,00
19	АО "Мособлгаз"	10	10	10	0	10	1,00
20	АО "Мособлгаз"	10	10	10	0	10	1,00
21	АО "Мособлгаз"	10	10	10	0	10	1,00
22	АО "Мособлгаз"	10	10	10	0	10	1,00
23	АО "Мособлгаз"	10	10	10	0	10	1,00
24	АО "Мособлгаз"	10	10	10	0	10	1,00
25	АО "Мособлгаз"	10	10	10	0	10	1,00
26	АО "Мособлгаз"	10	10	10	0	10	1,00
27	АО "Мособлгаз"	10	10	10	0	10	1,00
28	АО "Мособлгаз"	10	10	10	0	10	1,00
29	АО "Мособлгаз"	10	10	10	0	10	1,00
30	АО "Мособлгаз"	10	10	10	0	10	1,00
31	АО "Мособлгаз"	10	10	10	0	10	1,00
32	АО "Мособлгаз"	10	10	10	0	10	1,00
33	АО "Мособлгаз"	10	10	10	0	10	1,00
34	АО "Мособлгаз"	10	10	10	0	10	1,00
35	АО "Мособлгаз"	10	10	10	0	10	1,00
36	АО "Мособлгаз"	10	10	10	0	10	1,00
37	АО "Мособлгаз"	10	10	10	0	10	1,00
38	АО "Мособлгаз"	10	10	10	0	10	1,00
39	АО "Мособлгаз"	10	10	10	0	10	1,00
40	АО "Мособлгаз"	10	10	10	0	10	1,00
41	АО "Мособлгаз"	10	10	10	0	10	1,00
42	АО "Мособлгаз"	10	10	10	0	10	1,00
43	АО "Мособлгаз"	10	10	10	0	10	1,00
44	АО "Мособлгаз"	10	10	10	0	10	1,00
45	АО "Мособлгаз"	10	10	10	0	10	1,00
46	АО "Мособлгаз"	10	10	10	0	10	1,00
47	АО "Мособлгаз"	10	10	10	0	10	1,00
48	АО "Мособлгаз"	10	10	10	0	10	1,00
49	АО "Мособлгаз"	10	10	10	0	10	1,00
50	АО "Мособлгаз"	10	10	10	0	10	1,00
51	АО "Мособлгаз"	10	10	10	0	10	1,00
52	АО "Мособлгаз"	10	10	10	0	10	1,00
53	АО "Мособлгаз"	10	10	10	0	10	1,00
54	АО "Мособлгаз"	10	10	10	0	10	1,00
55	АО "Мособлгаз"	10	10	10	0	10	1,00
56	АО "Мособлгаз"	10	10	10	0	10	1,00
57	АО "Мособлгаз"	10	10	10	0	10	1,00
58	АО "Мособлгаз"	10	10	10	0	10	1,00
59	АО "Мособлгаз"	10	10	10	0	10	1,00
60	АО "Мособлгаз"	10	10	10	0	10	1,00
61	АО "Мособлгаз"	10	10	10	0	10	1,00
62	АО "Мособлгаз"	10	10	10	0	10	1,00
63	АО "Мособлгаз"	10	10	10	0	10	1,00
64	АО "Мособлгаз"	10	10	10	0	10	1,00
65	АО "Мособлгаз"	10	10	10	0	10	1,00
66	АО "Мособлгаз"	10	10	10	0	10	1,00
67	АО "Мособлгаз"	10	10	10	0	10	1,00
68	АО "Мособлгаз"	10	10	10	0	10	1,00
69	АО "Мособлгаз"	10	10	10	0	10	1,00
70	АО "Мособлгаз"	10	10	10	0	10	1,00
71	АО "Мособлгаз"	10	10	10	0	10	1,00
72	АО "Мособлгаз"	10	10	10	0	10	1,00
73	АО "Мособлгаз"	10	10	10	0	10	1,00
74	АО "Мособлгаз"	10	10	10	0	10	1,00
75	АО "Мособлгаз"	10	10	10	0	10	1,00
76	АО "Мособлгаз"	10	10	10	0	10	1,00
77	АО "Мособлгаз"	10	10	10	0	10	1,00
78	АО "Мособлгаз"	10	10	10	0	10	1,00
79	АО "Мособлгаз"	10	10	10	0	10	1,00
80	АО "Мособлгаз"	10	10	10	0	10	1,00
81	АО "Мособлгаз"	10	10	10	0	10	1,00
82	АО "Мособлгаз"	10	10	10	0	10	1,00
83	АО "Мособлгаз"	10	10	10	0	10	1,00
84	АО "Мособлгаз"	10	10	10	0	10	1,00
85	АО "Мособлгаз"	10	10	10	0	10	1,00
86	АО "Мособлгаз"	10	10	10	0	10	1,00
87	АО "Мособлгаз"	10	10	10	0	10	1,00
88	АО "Мособлгаз"	10	10	10	0	10	1,00
89	АО "Мособлгаз"	10	10	10	0	10	1,00
90	АО "Мособлгаз"	10	10	10	0	10	1,00
91	АО "Мособлгаз"	10	10	10	0	10	1,00
92	АО "Мособлгаз"	10	10	10	0	10	1,00
93	АО "Мособлгаз"	10	10	10	0	10	1,00
94	АО "Мособлгаз"	10	10	10	0	10	1,00
95	АО "Мособлгаз"	10	10	10	0	10	1,00
96	АО "Мособлгаз"	10	10	10	0	10	1,00
97	АО "Мособлгаз"	10	10	10	0	10	1,00
98	АО "Мособлгаз"	10	10	10	0	10	1,00
99	АО "Мособлгаз"	10	10	10	0	10	1,00
100	АО "Мособлгаз"	10	10	10	0	10	1,00

ЦЭР - Качество электрики

cur.bi.mosreg.ru/pentaho/Home?locale=ru

Приложения MSД EДРП модератор EДРП исполнит... гасу Администратор... Выберите Резуль... Библиотека - Рт... vmesde.mosreg.ru AM: ЦЭР: Управ... ЦЭР - ЦЭР РГИС

ЦЭР ПРОБЛЕМЫ ПО ОМСУ

Отчетный период: Месяц Категория: Тип ОМСУ: Вид: Куратор: Вид: Типичка: Качество электроснабжения: Видимость: АС Устройства: Масштаб: Вид

№	НАЗВАНИЕ	НАСЕЛЕНИЕ	ВСЕГО ПРОБЛЕМ	НОВЫХ ПРОБЛЕМ	ОТЛОЖЕННЫХ ПРОБЛЕМ	ПРОСРОЧЕННЫХ ПРОБЛЕМ	ПОВТОРНЫХ ПРОБЛЕМ
	ВСЕГО		23	18	1	0	7
	> 200 тыс. населения		12	9	1	0	2
1	Ремесский, г.а.	398,245	10	8	0	0	2
2	Красногорск, г.а.	282,971	1	1	0	0	0
3	Ореховский, г.а.	335,530	1	0	1	0	0
	от 100 до 200 тыс. населения		7	4	0	0	3
1	Домодехово, г.а.	179,518	2	1	0	0	1
2	Чусов, г.а.	131,806	2	0	0	0	2
3	Дмитровский, г.а.	166,827	1	1	0	0	0
4	Наро-Фоминск, г.а.	102,838	1	1	0	0	0
5	Пушкинский, г.а.	178,176	1	1	0	0	0
	< 100 тыс. населения		4	2	0	0	2
1	Талдомский, г.а.	45,532	3	1	0	0	2
2	Павловский Посад, г.а.	63,096	1	1	0	0	0
	Другие		0	0	0	0	0
1	Московская область		0	0	0	0	0

Меню Входящие - Мозги... Документы - На р... (russoft) ТрисConf «Снабж... ЦЭР - Качество эл...

ЦЭР - Качество электрики

cur.bi.mosreg.ru/pentaho/Home?locale=ru

Приложения MSД EДРП модератор EДРП исполнит... гасу Администратор... Выберите Резуль... Библиотека - Рт... vmesde.mosreg.ru AM: ЦЭР: Управ... ЦЭР - ЦЭР РГИС

ЦЭР ПРОБЛЕМЫ ПО ОМСУ

Отчетный период: Месяц Категория: Тип ОМСУ: Вид: Куратор: Вид: Типичка: Качество электроснабжения: Видимость: АС Устройства: Масштаб: Вид

№	НАЗВАНИЕ	НАСЕЛЕНИЕ	ВСЕГО ПРОБЛЕМ	НОВЫХ ПРОБЛЕМ	ОТЛОЖЕННЫХ ПРОБЛЕМ	ПРОСРОЧЕННЫХ ПРОБЛЕМ	ПОВТОРНЫХ ПРОБЛЕМ
	ВСЕГО		18	14	10	0	7
	> 200 тыс. населения		12	9	0	0	0
1	Истринский, г.а.	292,756	4	0	4	0	0
2	Серебряно-Прудский, г.а.	351,756	3	0	3	0	0
3	Можайский, г.а.	304,207	3	0	0	0	0
4	Ногинский, г.а.	248,071	1	0	1	0	0
5	Красногорск, г.а.	282,971	1	0	1	0	0
	от 100 до 200 тыс. населения		4	3	3	0	1
1	Домодехово, г.а.	179,518	10	4	3	0	1
2	Дмитровский, г.а.	166,827	3	0	3	0	0
3	Наро-Фоминск, г.а.	102,838	3	1	1	0	0
4	Воскресенский, г.а.	164,001	1	0	1	0	0
5	Сенежский, г.а.	142,036	1	0	1	0	0
6	Ступинский, г.а.	109,808	3	2	4	0	1
7	Истрин, г.а.	109,071	0	0	0	0	0
8	Чусов, г.а.	131,806	4	0	3	0	0
9	Истринский, г.а.	109,071	3	1	0	0	0
10	Истрин, г.а.	109,071	2	0	2	0	0
11	Лосино-Петровский, г.а.	147,707	1	0	0	0	1
	< 100 тыс. населения		2	2	2	0	0
1	Талдомский, г.а.	45,532	10	0	10	0	0
2	Рославль, г.а.	61,854	0	0	0	0	0
3	Шатура, г.а.	63,102	3	1	2	0	0
4	Нарькс, г.а.	36,819	2	1	1	0	0
5	Нарькс, г.а.	36,819	0	1	1	0	0
6	Лосино-Петровский, г.а.	147,707	4	0	0	0	0
7	Истрин, г.а.	109,071	1	0	1	0	0
	Другие		7	0	4	0	0

Меню Входящие - Мозги... Документы - На р... (russoft) ТрисConf «Снабж... ЦЭР - Качество эл...