

**Рейтинг по ОМСУ и ТСО в части касающейся проблем качества  
электроснабжения в населённых пунктах  
за май 2020 года.**

За май 2020 года по подкатегории «качество электроснабжения» поступило 101 обращение граждан (35 % от общего количества обращений по ТОП-10). К предыдущему периоду увеличение количества обращений на 2.

Наибольшее количество жалоб поступило по городским округам: Раменский, Одинцовский, Истра, Дмитровский, Чехов, Солнечногорский, Рузский.

Просроченных проблем - нет.

Отложенных проблем - 34 (наибольшее количество в городских округах: Раменский, Щелковский, Ступино, Дмитровский, Орехово-Зуевский, Шатура, Талдомский).

Повторных проблем - 18 (Раменский, Мытищи, Ступино, Домодедово).

По ПАО «МОЭСК» - 67 обращений (наибольшее количество обращений по городским округам: Мытищи, Щелковский, Ступино, Дмитровский, Истра, Чехов, Солнечногорский, Рузский).

Просроченных проблем - нет.

Отложенных проблем - 30 (Раменский, Щелковский, Орехово-Зуевский, Ступино, Дмитровский, Клин).

Повторных проблем - 5 (Мытищи, Ступино, Домодедово, Воскресенск).

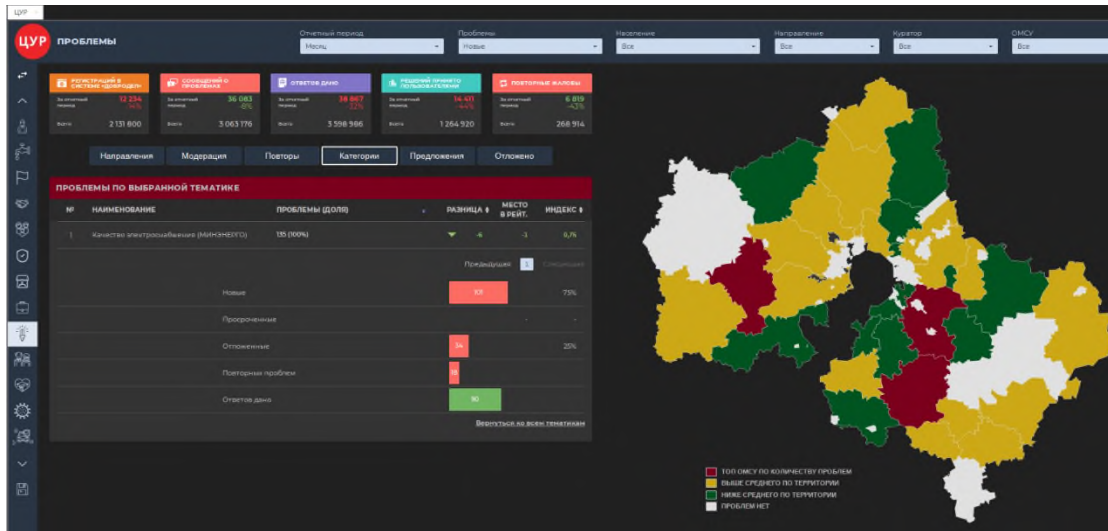
По АО «Мособлэнерго» - 12 (наибольшее количество обращений по городским округам: Раменский, Одинцовский, Пушкинский, Электросталь, Шатура).

Просроченных проблем - нет.

Отложенных проблем - 4 (Раменский, Люберцы, Талдомский).

Повторных проблем - 3 (Раменский).

# Приложение: скриншоты Тепловой карты за май 2020 года



№	НАИМЕНОВАНИЕ	ОТЧЕТНЫЙ ПЕРИОД	СТАТУС	Категория	Направление	Куратор	ОМСУ
1	качество электроснабжения (Матрица)	Май 2020	Новые	Исполнение в срок	Все	Все	Все
2	качество электроснабжения (Матрица)	Май 2020	Программные	Исполнение в срок	Все	Все	Все
3	качество электроснабжения (Матрица)	Май 2020	Отклоненные	Исполнение в срок	Все	Все	Все
4	качество электроснабжения (Матрица)	Май 2020	Посторонние проблемы	Исполнение в срок	Все	Все	Все
5	качество электроснабжения (Матрица)	Май 2020	Отсутствие данных	Исполнение в срок	Все	Все	Все

№	НАЗВАНИЕ	НАСЕЛЕНИЕ	ВСЕГО ПРОБЛЕМ	НОВЫХ ПРОБЛЕМ	ОТЛОЖЕННЫХ ПРОБЛЕМ	ПРОСРОЧЕННЫХ ПРОБЛЕМ	ПОВТОРНЫХ ПРОБЛЕМ
ВСЕГО			19	12	4	0	3
<b>&gt; 200 тыс. населения</b>							
1	Дмитровский, г.о.	316,245	10	5	2	0	3
2	Одинцовский, г.о.	330,523	2	2	0	0	0
3	Подольск, г.о.	398,927	1	0	1	0	0
<b>от 100 до 200 тыс. населения</b>							
1	Пушкинский, г.о.	178,776	3	3	0	0	0
2	Электротехный, г.о.	165,389	1	1	0	0	0
<b>&lt; 100 тыс. населения</b>							
1	Талдомский, г.о.	46,532	1	0	1	0	0
2	Истринский, г.о.	68,353	1	1	0	0	0
<b>Другое</b>							
1	Московская область	0	0	0	0	0	0

**ЦУР ПРОБЛЕМЫ ПО ОМСУ**

Отличный период: Месяц Категория: Все ОМСУ: Все Куратор: Все Типовая: Количество электроснабжения: Вероятность: AD: Условно

№	НАЗВАНИЕ	НАСЕЛЕНИЕ	ВСЕГО ПРОБЛЕМ	НОВЫХ ПРОБЛЕМ	ОТЛОЖЕННЫХ ПРОБЛЕМ	ПРОСРОЧЕННЫХ ПРОБЛЕМ	ПОВТОРНЫХ ПРОБЛЕМ
ВСЕГО			19	12	4	0	3
<b>&gt; 200 тыс. населения</b>							
1	Дмитровский, г.о.	316,245	10	5	2	0	3
2	Одинцовский, г.о.	330,523	2	2	0	0	0
3	Подольск, г.о.	398,927	1	0	1	0	0
<b>от 100 до 200 тыс. населения</b>							
1	Пушкинский, г.о.	178,776	3	3	0	0	0
2	Электротехный, г.о.	165,389	1	1	0	0	0
<b>&lt; 100 тыс. населения</b>							
1	Талдомский, г.о.	46,532	1	0	1	0	0
2	Истринский, г.о.	68,353	1	1	0	0	0
<b>Другое</b>							
1	Московская область	0	0	0	0	0	0

